

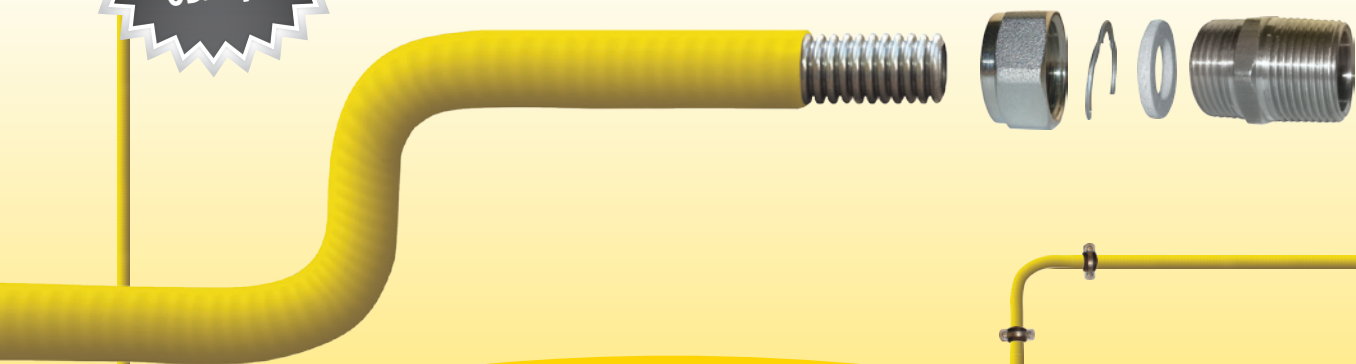


AYVAZ

INDOOR FLEX

Решение гибкости в газовых и
водных установках внутри зданий

Лёгко
экономично
быстро





INDOOR FLEX

В Каждом Сплетении Надёжная Гибкость (Acc. to EN 15266)

Чтоб подвести природный газ к месту использования внутренних установок зданий, установщики газомонтажа постоянно сталкиваются с проблемами: твёрдостью труб и их соединений. При монтаже эти факторы создают потери времени, значительные затраты на рабочую силу, а также в каждом поворотном пункте появляется необходимость технического ухода.

Для этого 'Ayvaz' употребляет полностью материал из нержавеющей стали произвёл газовые шланги Indoor-Flex. Гибкость, эффективность и надёжность этих шлангов значительно упрощают газораспределение и подачу газа к месту использования. Эти газовые шланги удобны для подрядчиков и установщиков газомонтажа.

Газовые шланги Indoor-flex устраняют проблемы с твёрдостью соединительных элементов трубопроводов. Наряду с этим создают распределительную систему природного газа с высокой гибкостью. А также, эта система обеспечивает безопасное употребление в зонах землетрясения.

Эта система утверждена во многих Национальных Газовых Уреждений мира. Система имеет миллионы потребителей во многих странах.

Преимущество Indoor-Flex

- Indoor-Flex это соединительный элемент ,который обеспечивает экономию во времени и в рабочей силе. Данная Система предотвращает потребность в дополнительной рабочей силе, в таких действиях как подъём тяжелых материалов, точное измерение, резка, открытие резьбы, фиксация и соединение труб. Соединительные элементы соединяются безопасно и быстро с помощью ручных инструментов.

- Indoor-Flex, эта система включает в себя шланг с нержавеющей стали, арматуру, поддерживающие элементы, клапаны, режущие инструменты, шланг дробления и подготовки инструментов для соединения труб и их установок. Это интеллектуальная система с множеством преимуществ, как для новых зданий, так и для ремонтных работ во внутренних приложениях.

- Indoor-Flex устраняет возможность утечки газа. Типичные жесткие трубы содержат в себе много соединительных элементов таких как 90° углы, тройники и связные арматуры, которые меняют направления потоков газа. Каждый из этих соединительных элементов может быть источником утечки. Indoor-Flex минимизирует количество этих элементов и соответственно, уменьшает утечки.

Решение гибкости в газовых и водных установках внутри зданий

Гибкая установка Везде

Правильная калибровка газовых установок внутри зданий приводит к идеальной производительности. Indoor-Flex обеспечивает самую короткую и прямую связь газового счетчика к месту применения. Шланги Indoor-Flex также можно использовать для водопроводных соединений в отопительных системах.

Может быть установлен в невидимых областях вашего дома

- Чердаке и в полостях крыши
- Подвал
- Пространстве, между внутренней и внешней стеной и поверхностью стен

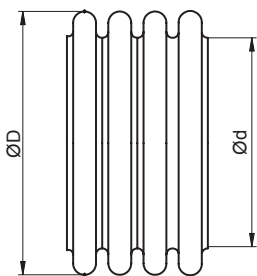
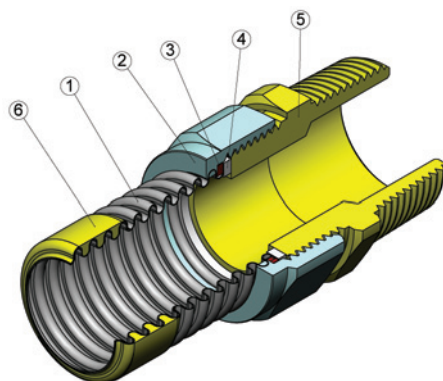
Всем устройствам, которые используют газ для отходящих главных линий

- Для Фиксированных линий используется шланги (Indoor-Flex), а после для соединении печей,каминов,а также газовых печей и каминов используется шланги (DIN EN 14800).
- Главные внутренние линии отходящие для подогрева портативной печи, жаровни,террасы или сада.
- Главные линии , отходящие в бойлеры,котлы и нагреватели воды.

Шланг из нержавеющей стали (EN 15266)

Шланг из нержавеющей стали AISI 316L (1.4404) DIN EN ISO 10380 Мягкий и гибкий с ПВХ покрытием.

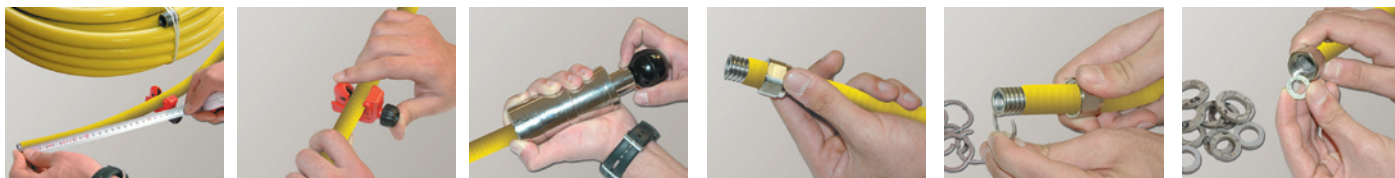
1. гибкий металлический шланг
2. Гайка
3. Шайба
4. Прокладка
5. Ниппель
6. ПВХ Покрытием



Размеры Шланга			
Номинальный диаметр	DN 12	DN 16	DN 20
Ød (mm) Мин. внутренний диаметр	12,2	15,6	18,8
ØD (mm) Мак. наружный диаметр	16,2	20,8	24,9
Толщина покрытия	0,6-0,8	0,8-1,0	1,0-1,2



Безупречная Надежность и Быстрое Подключение



- Вырежьте шланг Indoor-Flex желаемой длины и удалите покрытие так, чтобы осталось не меньше четырёх узлов (гофра) на кончике шланга.
- Вставьте на шланг шайбу и гайку. Отставьте покрытие в длину одной гофры.
- С помощью аппарата дробления раздавите и зафиксируйте часть одной гофры.
- Вставьте прокладку и завершите соединение. Если требуется соединение с муфтой, можно установить муфту снаружи.

*** Обратите внимание на места площади прокладок, в соединительных деталях и Шаровых кранах.**

*** Рекомендуется использовать шаровые краны "Ayvaz" и соединительные детали.**

Информация об упаковке

Шланги Ayvaz Indoor-Flex производятся в нижеперечисленных размерах виде мотка и катушки



катушка			
Диаметр (DN)	DN 12	DN 16	DN 20
Мак длина (m)	900-1000	600-700	400-450



МОТОК			
Диаметр (DN)	DN 12	DN 16	DN 20
Мак длина (m)	50-100	50-100	50-100

Компоненты системы

Гайка, латунь с никель-покрытием

1/2"
3/4"
1"

Ms58
(CuZn40Pb2)



Ниппель

1/2"
3/4"
1"

Ms58
(CuZn40Pb2)



Шайба

1/2"
3/4"
1"

AISI 304



T, латунь с никель-покрытием

1/2"-1/2"-1/2"
3/4"-1/2"-1/2"

Ms58
(CuZn40Pb2)



Шаровой кран, латунь с никель-покрытием

Ms58
(CuZn40Pb2)



Режущий аппарат

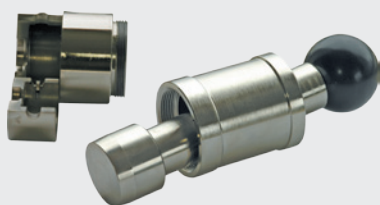
1/2"
3/4"
1"



Аппарат для дробления

1/2"
3/4"
1"

Carbon Steel

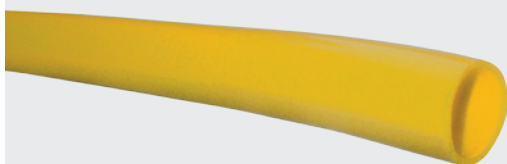


Хомут для трубы

DN12
DN16
DN20



ПВХ покрытием



Прокладка

1/2"
3/4"
1"

Nitrile



INDOOR FLEX



HEAD OFFICE - FACTORY

Atatürk Organize Sanayi Bölgesi Mustafa İnan Cad. No: 36 Hadımköy / İstanbul
Tel: +90 212 771 01 45 (pbx) | Fax: +90 212 771 47 27

UKRAINE	RUSSIA
Адрес: ул. В. Хвойки, 21	Адрес: 127521 г. Москва,
Киев – Украина, 04655	14-Проезд Марьиной рощи, д.1А, корп.1
GSM :+ 380633080081	Tel: +7 (495) 642-85-99
GSM: + 380674027785	GSM: +7 (926) 420 26 72
E-mail: ukraine@ayvaz.com	E-mail: ayvazrus@ayvaz.com